

## Терморегулятор «ИНТЕРМО Е-201» для теплых полов с ЖКИ дисплеем

1. Назначение  
Терморегулятор предназначен для автоматического регулирования температуры в помещениях, оборудованных кабельными системами электрического отопления, с использованием выносного датчика температуры. Терморегулятор рекомендуется использовать для поддержания температуры пола помещений.

Терморегулятор предназначен для скрытого монтажа в стенной коробке. Рекомендуется использовать стандартные монтажные коробки К-201 УХЛ4 или круглые D68мм. Коробку утопить на 1см относительно поверхности стены. Отверстия крепления для винтов располагать в горизонтальной плоскости.

Рекомендован для установки с любыми системами электрического обогрева мощностью не более 3600Вт/-230В (16А)

2. Технические данные  
Питание от сети переменного тока.....~220В~230В, 50Гц  
Максимальный ток коммутации.....16А  
Максимальная мощность нагрузки.....3600Вт/230В  
Потребляемая мощность.....~2В  
Диапазон регулирования температуры.....+10С...+50С  
(возможность корректировать от+5...+90С)  
Шаг регулирования температуры.....0,5С...10С  
(заводская установка + - 1С)  
Защита корпуса.....IP20  
Температура окружающей среды.....-5С...+5С  
Датчик воздуха.....встроенный  
Датчик пола.....NTS, 3м  
Габаритные размеры.....86X90+46мм

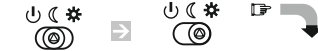
3. Комплект поставки:  
Терморегулятор - 1шт  
Датчик температуры пола - 1шт  
Паспорт, инструкция пользователя - 1шт  
Упаковка - 1шт  
Крепежные винты - 2шт

4. Основные функции:  
1) Включение/выключение и выбор режима:  
Сдвиньте переключатель "Сеть" в положение ☾ для перехода в режим экономии энергии, в положение ☼ для перехода в ручной режим, в положение ☽ для выключения.

2) регулировка значений температуры:  
Нажмите кнопку ▲ или ▼ для увеличения или уменьшения значений температуры. Шаг установки - 0,5С.

5. Расширенные настройки:  
(производится квалифицированным специалистом)  
Расширенные настройки обычно производятся после окончательной установки терморегулятора.  
Для входа в режим расширенных настроек (когда терморегулятор выключен) нажмите и удерживайте кнопку ▲ и одновременно включите прибор в положение ☾

➤ 1) ADJ: Калибровка температуры  
С помощью кнопок ▲▼ откалибруйте температуру пределы калибровки +9,9С



➤ 2) SEN: Выбор датчика  
С помощью кнопок ▲▼ выберите режим работы IN: датчик воздуха; OUT: датчик пола, ALL: оба датчика (датчик пола ограничительный). Для основного отопления - "IN или ALL" (режим управления по температуре воздуха) Для комфортного отопления - "OUT"  
(Режим управления по температуре пола)



➤ 3) LIT: Ограничение температуры пола  
С помощью кнопок ▲▼ установите для ограничения максимальную температуру пола. пределы ограничения: 5-60С



➤ 4) DIF: Шаг регулирования температуры  
С помощью кнопок ▲▼ установите шаг регулирования температуры. Диапазон: 0,5-10С



➤ 5) LTP: Режим антизамерзания при выключенном терморегуляторе.

С помощью кнопок ▲▼ выберите режим



➤ 6) RLE: в данной модели функция не используется



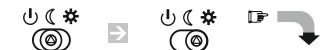
➤ 7) DLY: в данной модели функция не используется



➤ 8) HIT: Установка максимальной температуры  
С помощью кнопок ▲▼ установите максимальную температуру.



➤ 9) FAC: Сброс в заводские настройки  
Нажмите и удерживайте в течение 5 секунд кнопку ▲ пока прибор не вернется к заводским установкам.



Выключите прибор для сохранения настроек.

6. Коды неисправностей:  
E0: Встроенный датчик температуры не подключен или КЗ  
E1: Выносной датчик температуры не подключен или КЗ  
Если обнаружены ошибки E0/E1, необходимо проверить прибор и устранить причины появления ошибок.

ВНИМАНИЕ! НЕПРАВИЛЬНОЕ ПОДКЛЮЧЕНИЕ МОЖЕТ ПРИВЕСТИ К ВЫХОДУ ИЗ СТРОЯ ТЕРМОРЕГУЛЯТОРА, ДАТЧИКА ТЕМПЕРАТУРЫ, НАГРЕВАТЕЛЬНОЙ СЕКЦИИ. ПОЛЬЗУЙТЕСЬ УСЛУГАМИ КВАЛИФИЦИРОВАННЫХ СПЕЦИАЛИСТОВ.

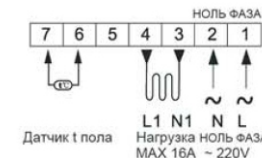
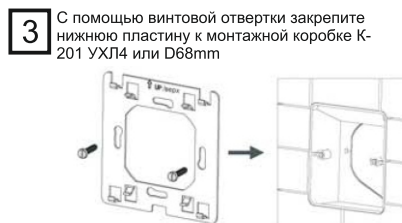
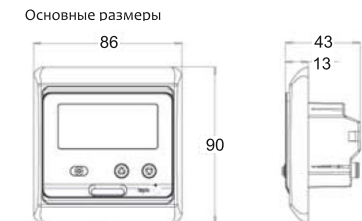
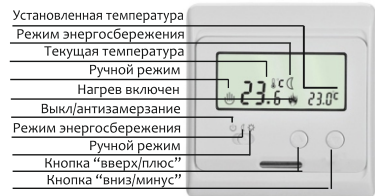
Для заметок

Терморегулятор «ИНТЕРМО Е-201» прошел заводские испытания и признан годным к эксплуатации. Гарантийный срок 1 год с даты продажи при выполнении указаний по установке и эксплуатации. Изготовитель "MENRED CONTROLS SYSTEM (YUEQING) CO., LTD"

## Инструкция по эксплуатации

## Паспорт

## Терморегулятор «ИНТЕРМО Е-201» для теплых полов с ЖКИ дисплеем



**Гарантийное свидетельство**  
Данный документ не ограничивает определенные законом права потребителей, но дополняет и усиливает оговоренные законом обязательства, предполагающие соглашение сторон либо договор.

Поздравляем Вас с приобретением управляющего устройства отличного качества! внимательно ознакомьтесь с настоящим гарантийным свидетельством, и проследите, чтобы оно было правильно заполнено и имело штампы торгующей организации. при отсутствии штампов и даты продажи (либо кассового чека с датой продажи) гарантийный срок исчисляется с момента изготовления изделия. Для установки (подключения) рекомендуем обращаться к услугам квалифицированных специалистов или сделать это самостоятельно, воспользовавшись рекомендацией инструкции по эксплуатации, однако изготовитель (продавец) не несет ответственности за выход из строя изделия из-за его неправильной установки. Перед использованием изделия обязательно ознакомьтесь с Инструкцией. Гарантийный срок составляет двенадцать месяцев с момента продажи.

Гарантия не распространяется:  
- на изделие, отказы и неисправность которых вызваны неправильным подключением (установкой), небрежным обращением или плохим уходом, неправильным использованием (включая перегрузку), если изделие подвергалось конструктивным изменениям или самостоятельному ремонту.  
- на неисправности, которые связаны с независимыми от производителя причинами, такими как перепады напряжения питания, явления природы и стихийные бедствия, пожар, домашние и дикие животные, а также насекомые (тараканы и муравьи), попадание внутрь посторонних предметов, жидкостей и т.п.  
- на внешние и внутренние загрязнения, царапины, трещины, потёртости и прочие механические повреждения, возникшие в процессе эксплуатации.

Модель прибора.....E-201..... Дата изготовления.....  
Дата продажи..... Серийный номер изделия.....  
Подпись и печать продавца..... Подпись покупателя.....  
Монтаж произвел..... Прибор установлен по адресу.....

При наступлении гарантийного случая обращаться по месту приобретения

Терморегулятор «ИНТЕРМО Е-201» прошел заводские испытания и признан годным к эксплуатации. Гарантийный срок 1 год с даты продажи при выполнении указаний по установке и эксплуатации. Изготовитель "MENRED CONTROLS SYSTEM (YUEQING) CO., LTD"